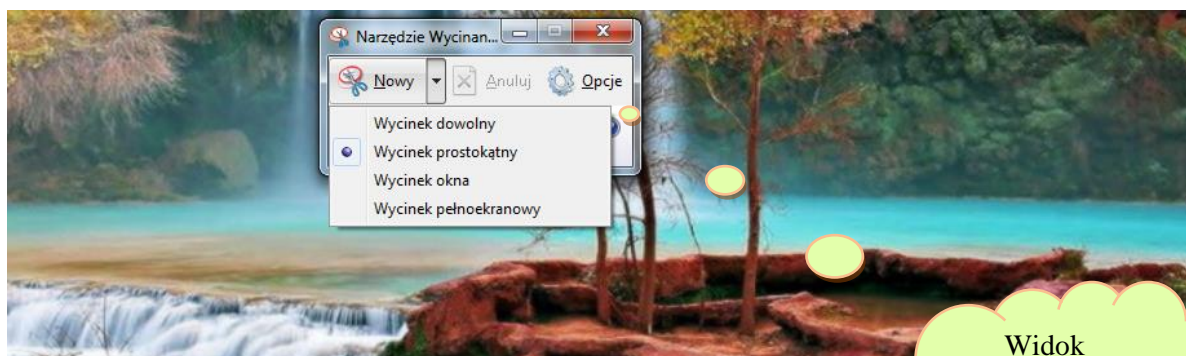
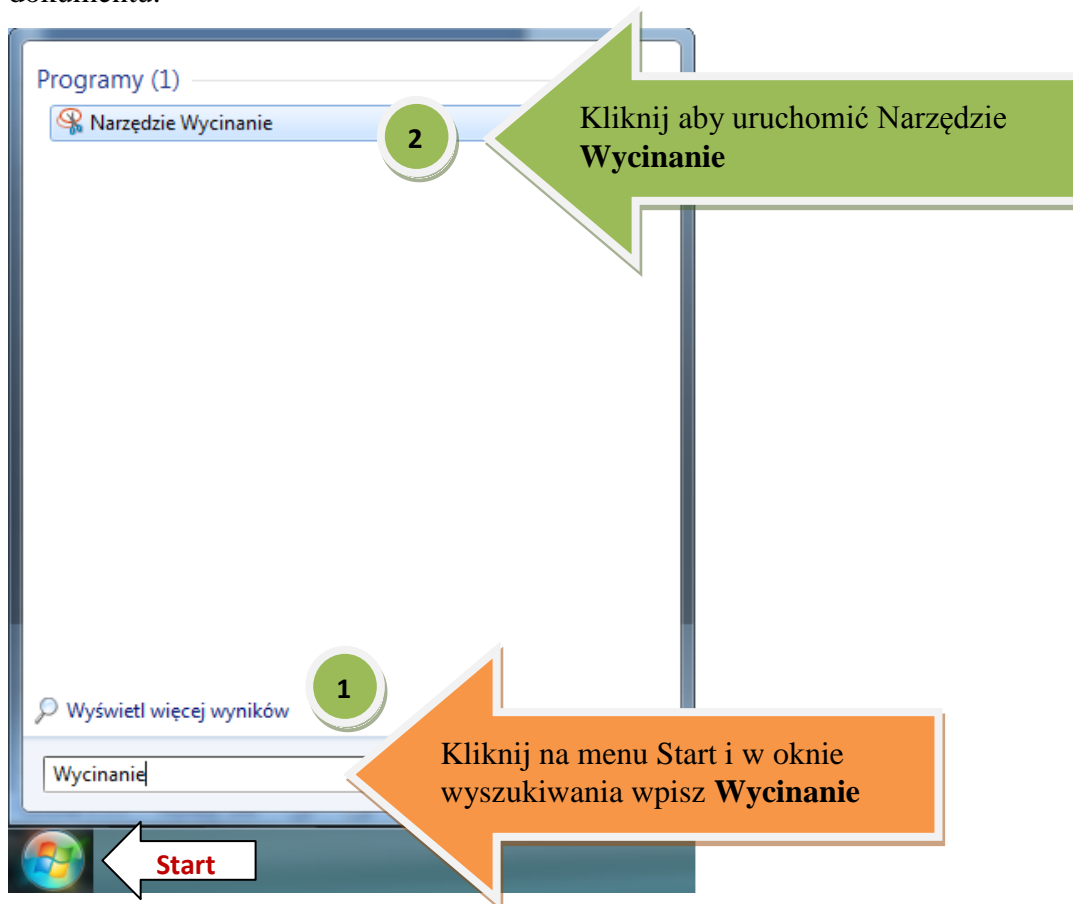


## Narzędzie Wycinanie

Narzędzie to jest dostępne w systemie Windows. Pozwala na utworzenie kopii elementu ekranu. Umożliwia zapisanie go do pliku lub bezpośrednio skopiowanie do edytowanego dokumentu.



3

Widok uruchomionego Narzędzia Wycinanie

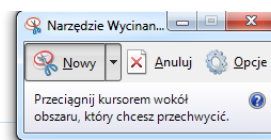
Możesz wybrać wycinek odpowiedni do Twoich potrzeb:

- ✦ **Wycinek dowolny.** Obrysuj wybrany przez Ciebie obiekt dowolnym kształtem.
- ✦ **Wycinek prostokątny.** Przeciągnij kursor wokół obiektu w celu utworzenia prostokąta.
- ✦ **Wycinek okna.** Wybierz okno, na przykład okno przeglądarki lub okno dialogowe, które potrzebujesz przechwycić.
- ✦ **Wycinek pełnoekranowy.** Przechwyć cały ekran.

**4** Po uruchomieniu Narzędzia ekran zostanie „przymglony” i pojawi się kursor w kształcie krzyżyka. W tym momencie możesz zaznaczyć, narysować wybrany kształt do skopiowania.



 Niezbędnik nauczyciela




Możesz wybrać odpowiedni do Twoich potrzeb wycinek:

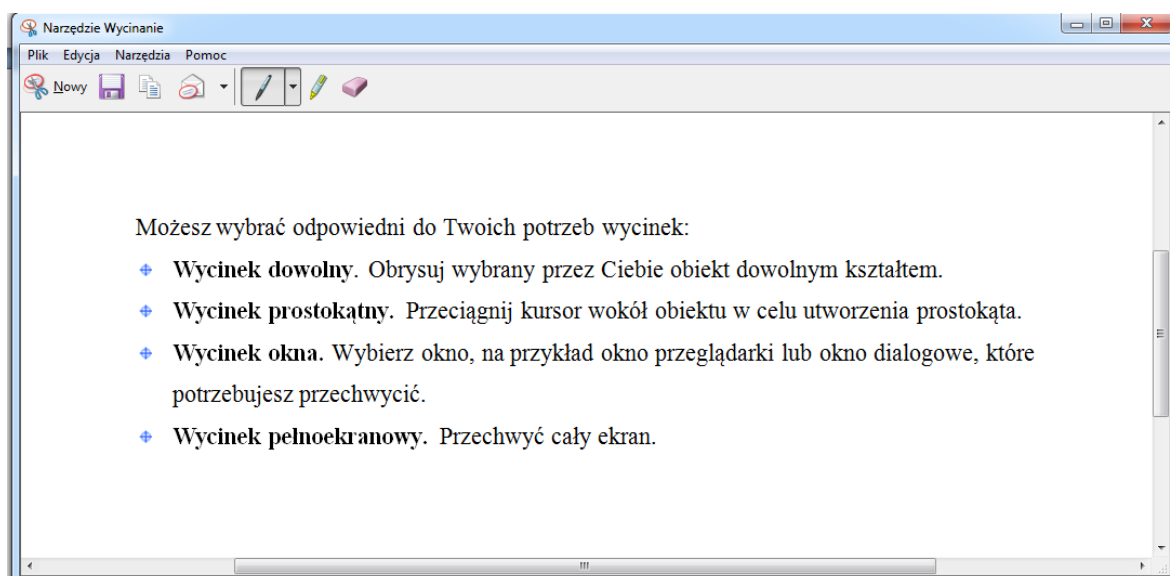
- ✦ **Wycinek dowolny.** Obrysuj wybrany przez Ciebie obiekt dowolnym kształtem.
- ✦ **Wycinek prostokątny.** Przeciągnij kursorem wokół obiektu w celu utworzenia prostokąta.
- ✦ **Wycinek okna.** Wybierz okno, na przykład okno przeglądarki lub okno dialogowe, które potrzebujesz przechwycić.
- ✦ **Wycinek pełnoekranowy.** Przechwyć cały ekran.

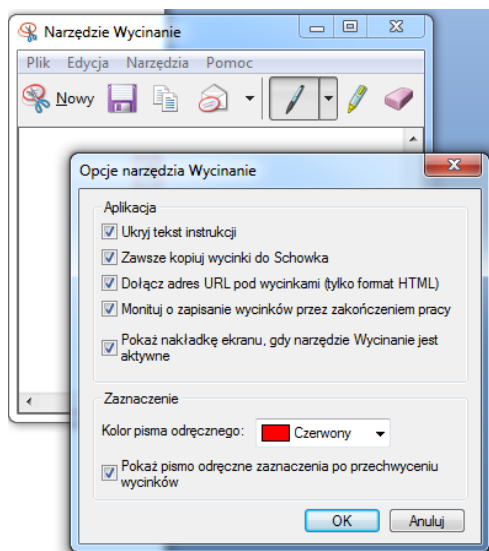
Po przechwyceniu wycinek jest automatycznie kopiowany do okna narzędzia Wycinanie.

**5** Po przechwyceniu wycinek jest automatycznie kopiowany do okna narzędzia Wycinanie.


Możesz go zapisać klikając na ikonę  lub wybierając polecenie **Plik** → **Zapisz jako**.

Możesz też wybrać polecenie **Edycja** → **Kopiuj** i skopiować wycinek do schowka.



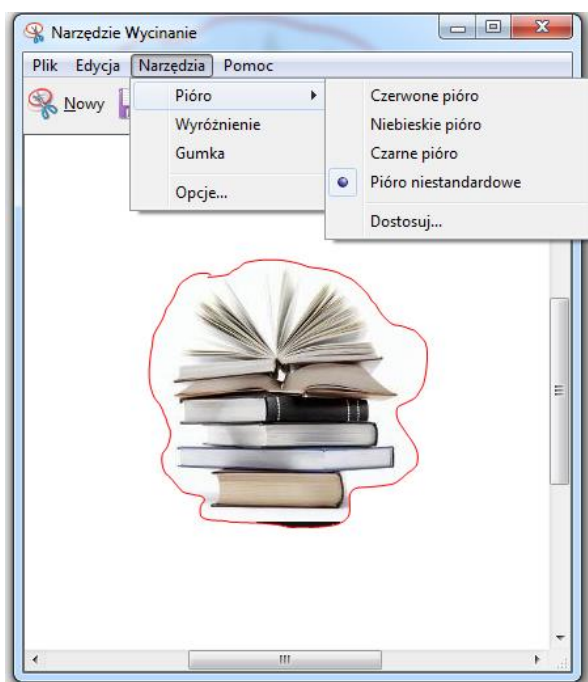


6

Po kliknięciu przycisku  Opcje możesz np. ustawić kolor pióra przy tworzeniu wycinka odręcznego i zaznaczyć jego pokazywanie po przechwyceniu wycinka.

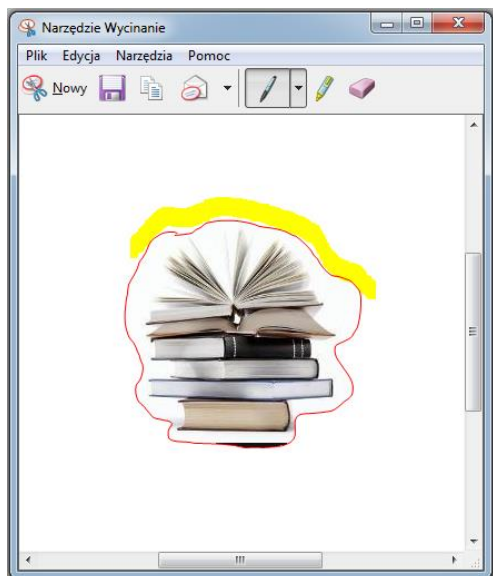
7

Wycinek o dowolnym kształcie z konturem/linią zaznaczenia.



8

Po wykonaniu wycinka i wybraniu polecenia **Narzędzia** możesz zmienić ustawienia koloru **Pióra** lub wybrać **Pióro niestandardowe**.

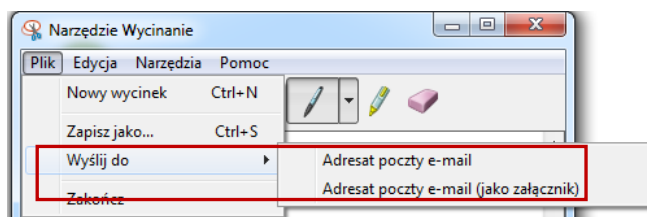


9

Możesz dorysować do wycinka dodatkowy kontur. Korzystając z narzędzia gumka, możesz go skorygować, gdy zajdzie taka potrzeba.

10

Przechwycony wycinek możesz wysłać jako wiadomość lub załącznik do niej, ale tylko wówczas, gdy masz skonfigurowany program pocztowy dla Twojego adresu e-mail.



Życzę powodzenia w pracy z **Narzędziem Wycinanie**

Jeżeli masz uwagi, propozycje lub potrzebujesz skorzystać z konsultacji dotyczącej opracowania napisz: [e.leszczyńska@ckubiałystok.pl](mailto:e.leszczyńska@ckubiałystok.pl)

Ewentualnie umów się na spotkanie indywidualne:

wtorek: 10:00-11:00

czwartek: 12:00-13:00

[Prześlij zgłoszenie](#)